

## ENGATES GABITEC - RÁPIDOS E GARANTIDOS

Para transferência rápida de líquidos.

Fabricados em liga especial de alumínio de alta resistência, usinados em máquinas computadorizados e com componentes de materiais nobres (trava de latão, anel de borracha nitrílica), os Engates Rápidos GABITEC atendem à norma AA-59326. Isto garante estanqueidade e intercambialidade, inclusive com peças de outros fabricantes.

O código dos Engates Rápidos GABITEC permite a fácil identificação do modelo:

A primeira letra é sempre E.

A segunda letra identifica se o engate é do tipo M (macho) ou F (fêmea).

A terceira letra identifica a outra extremidade, que é oferecida em 4 tipos:

I - Rosca Interna\*

E - Rosca Externa\*

S - Escama para mangueiras / mangotes

T - Tampão

\* É fornecida normalmente a Rosca BSP (NBR NM ISO 7-1) - mas pode ser fornecida a Rosca NPT (NBR 12912 / ANSI/Asme B 1.20.1) mediante a solicitação.

A última letra (ou par de letras) é o código anterior utilizado pela GABITEC.

Pressão de trabalho com a água à temperatura ambiente é de 8 Bar (115 psi).

**EMI-A**  
Engate Macho  
Rosca Interna



**EFE-B**  
Engate Fêmea  
Rosca Externa



**EFS-C**  
Engate Fêmea  
com Escama



**EFI-D**  
Engate Fêmea  
Rosca Interna



**EME-F**  
Engate Macho  
Rosca Externa



**EFT-DC**  
Engate Tampão  
Fêmea



**EMT-DP**  
Engate Tampão  
Macho



**EMS-E**  
Engate Macho  
com Escama



# Engates Rápidos

Camlock Fittings / Acopladores Rápidos

## Engate Macho Rosca Interna (EMI-A)



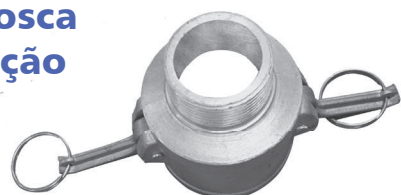
CÓDIGO	ENCAIXE MACHO	ROSCA INTERNA (BSP)	COMPRIMENTO TOTAL (MM)	PESO (G)
EMI-A 3/4	3/4	3/4	35,2	40
EMI-A 1	1	1	43,0	45
EMI-A 1.1/4	1.1/4	1.1/4	52,6	88
EMI-A 1.1/2	1.1/2	1.1/2	56,7	130
EMI-A 2	2"	2	60,9	180
EMI-A 2.1/2	2.1/2	2.1/2	82,8	350
EMI-A 3	3	3	88,5	510
EMI-A 4	4	4	75,1	520

## Engate Fêmea Rosca Externa (EFE-B)



CÓDIGO	ENCAIXE FÊMEA	ROSCA EXTERNA (BSP)	COMPRIMENTO TOTAL (MM)	PESO (G)
EFE-B 3/4	3/4	3/4	54,0	110
EFE-B 1	1	1	58,8	122
EFE-B 1.1/4	1.1/4	1.1/4	68,3	270
EFE-B 1.1/2	1.1/2	1.1/2	68,6	300
EFE-B 2	2	2	78,7	400
EFE-B 2.1/2	2.1/2	2.1/2	87,5	400
EFE-B 3	3	3	88,7	620
EFE-B 4	4	4	97,2	780

## Engate Fêmea Rosca Externa de Redução (EFE-BR)



CÓDIGO	ENCAIXE FÊMEA	ROSCA EXTERNA (BSP)	COMPRIMENTO (MM)	PESO (G)
EFE-BR 2 X 1.1/2	2	1.1/2	78,7	360

## Engate Fêmea com Escama (EFS-C)



CÓDIGO	ENCAIXE FÊMEA	DIÂMETRO DA ESCAMA (MM)	COMPRIMENTO TOTAL (MM)	PESO (G)
EFS-C 3/4	3/4	21,1	70,5	75
EFS-C 1	1	27,7	85,0	146
EFS-C 1.1/4	1.1/4	34,1	109,2	286
EFS-C 1.1/2	1.1/2	40,3	108,9	343
EFS-C 2	2	53,5	123,1	392
EFS-C 2.1/2	2.1/2	66,1	130,0	556
EFS-C 3	3	78,8	134,0	766
EFS-C 4	4	104,4	170,4	1.220

## Engate Fêmea com Escama 45° (EFS-C45°)



CÓDIGO	ENCAIXE FÊMEA	DIÂMETRO DA ESCAMA (MM)	COMPRIMENTO (MM)	PESO (G)
EFS-C45° 2	2"	53,5	130,4	520

## Engate Fêmea Rosca Interna (EFI-D)



CÓDIGO	ENCAIXE FÊMEA	ROSCA INTERNA (BSP)	COMPRIMENTO TOTAL (MM)	PESO (G)
EFI-D 3/4	3/4	3/4	54,2	127
EFI-D 1	1	1	58,2	130
EFI-D 1.1/4	1.1/4	1.1/4	66,0	247
EFI-D 1.1/2	1.1/2	1.1/2	68,2	294
EFI-D 2	2	2	74,9	350
EFI-D 2.1/2	2.1/2	2.1/2	80,7	380
EFI-D 3	3	3	84,4	548
EFI-D 4	4	4	90,4	820

## Engate Fêmea com Escama de Redução (EFS-CR)



CÓDIGO	ENCAIXE FÊMEA	DIÂMETRO DA ESCAMA (MM)	COMPRIMENTO TOTAL (MM)	PESO (G)
EFS-CR 3 X 2	3	53,5	184,4	918
EFS-CR 2 1/2 X 3	3	66,1	190,0	928
EFS-CR 2X4	4	53,5	197,3	1.280
EFS-CR 2.1/2 X 4	4	66,1	198,3	1.310
EFS-CR 3X4	4	78,8	203,5	1.390

## Engate Macho com Escama (EMS-E)



CÓDIGO	ENCAIXE MACHO	ESCAMA (MM)	COMPRIMENTO (MM)	PESO (G)
EMS-E 3/4	3/4	21,1	71,6	70
EMS-E 1	1	27,7	88,5	110
EMS-E 1.1/4	1.1/4	34,0	116,5	190
EMS-E 1.1/2	1.1/2	40,3	117,5	250
EMS-E 2	2	53,5	129,4	377
EMS-E 2.1/2	2.1/2	66,1	136,1	520
EMS-E 3	3	78,8	163,3	772
EMS-E 4	4	104,4	178,1	1.150

## Engate Macho Rosca Externa com Redução (EME-FR)



CÓDIGO	ENCAIXE MACHO	ROSCA EXTERNA (BSP)	COMPRIMENTO (MM)	PESO (G)
EME-FR 2 x 1.1/2	2	1.1/2	87,2	275
EME-FR 2 1/2 x 1.1/2	2 1/2	1.1/2	88,8	384
EME-FR 2.1/2 x 2	2.1/2	2	94,1	372
EME-FR 3 x 1.1/2	3	1.1/2	98,1	483
EME-FR 3 x 2	3	2	97,5	509
EME-FR 3 x 2.1/2	3	2.1/2	102,8	531
EME-FR 4 x 2	4	2	112,0	857
EME-FR 4 x 2.1/2	4	2.1/2	115,2	865
EME-FR 4 x 3	4	3	118,0	840

## Engate Macho com Escama de Redução (EMS-ER)



CÓDIGO	ENCAIXE MACHO	ESCAMA (MM)	COMPRIMENTO (MM)	PESO (G)
EMS-ER 2 X 1 1/2	2	40,3	122,6	310
EMS-ER 2 1/2 x 2	2 1/2	53,5	136,0	470
EMS-ER 3 x 1.1/2	3	40,3	135,9	560
EMS-ER 3 x 2	3	53,5	143,8	620
EMS-ER 3 x 2.1/2	3	66,1	148,4	660
EMS-ER 4 x 2	4	53,5	143,4	850
EMS-ER 4 x 2.1/2	4	66,1	146,2	870
EMS-ER 4 x 3	4	78,8	165,7	1.100

## Engate Macho Rosca Externa (EME-F)



CÓDIGO	ENCAIXE MACHO	ROSCA EXTERNA (BSP)	COMPRIMENTO (MM)	PESO (G)
EME-F 3/4	3/4	3/4	54,5	60
EME-F 1	1	1	62,2	90
EME-F 1.1/4	1.1/4	1.1/4	78,4	160
EME-F 1.1/2	1.1/2	1.1/2	78,6	240
EME-F 2	2	2	88,6	306
EME-F 2.1/2	2.1/2	2.1/2	94,3	306
EME-F 3	3	3	100,2	625
EME-F 4	4	4	113,9	1.038

## Engate Tampão Macho (EMT-DP)



CÓDIGO	ENCAIXE MACHO	COMPRIMENTO (mm)	PESO (G)
EMT-DP 3/4	3/4	31,8	40
EMT-DP1	1	36,3	60
EMT-DP 1.1/4	1.1/4	43,0	110
EMT-DP 1.1/2	1.1/2	46,3	157
EMT-DP 2	2	52,7	223
EMT-DP 2.1/2	2.1/2	53,1	280
EMT-DP 3	3	57,9	415
EMT-DP 4	4	58,0	653

## Engate Tampão Fêmea (EFT-DC)



CÓDIGO	ENCAIXE FÊMEA	COMPRIMENTO (mm)	PESO (G)
EFT-DC 3/4	3/4	34,2	100
EFT-DC 1	1	39,5	112
EFT-DC 1.1/4	1.1/4	46,6	227
EFT-DC 1.1/2	1.1/2	48,1	270
EFT-DC 2	2	52,7	312
EFT-DC 2.1/2	2.1/2	56,2	400
EFT-DC 3	3	58,1	570
EFT-DC 4	4	58,5	744

# Engates Rápidos

Camlock Fittings / Acopladores Rápidos

## Tampões Simples para Engates Rápidos (TS-ER)



CÓDIGO	MEDIDA
TS-ER 2	2
TS-ER 2.1/2	2 1/2
TS-ER 3	3
TS-ER 4	4

## Ponteira da Redução para Engate (EPR-ER)



CÓDIGO	PONTEIRA ENCAIXE	ESCAMA (MM)	COMPRIMENTO (MM)	PESO (G)
EPR-ER 2	4	2	110,6	390
EPR-ER 2.1/2	4	2 1/2	110,9	430
EPR-ER 3	4	3	131,5	630

## ACESSÓRIOS

### Corrente ER com Argola



CÓDIGO	MEDIDA
CPER	20 (CM)

### Kit Anel de Vedação para Engates Rápidos

NITRÍLICO



SILICONE



CÓDIGO	MEDIDA	CÓDIGO	MEDIDA
AVERN 3/4	3/4	AVERS 3/4	3/4
AVERN 1	1	AVERS 1	1
AVERN 1.1/4	1.1/4	AVERS 1.1/4	1.1/4
AVERN 1.1/2	1.1/2	AVERS 1.1/2	1.1/2
AVERN 2	2	AVERS 2	2
AVERN 2.1/2	2.1/2	AVERS 2.1/2	2 1/2
AVERN 3	3	AVERS 3	3
AVERN 4	4	AVERS 4	4

### Travas para Engates Rápidos

TRAVA SIMPLES



TRAVA COMPLETA



CÓDIGO	MEDIDA	CÓDIGO	MEDIDA
TRER 3/4	3/4	TRER 3/4	3/4
TRER 1	1	TRER 1	1
TRER 1. 1/4	1. 1/4	TRER 1. 1/4	1. 1/4
TRER 1. 1/2	1. 1/2	TRER 1. 1/2	1. 1/2
TRER 2	2	TRER 2	2
TRER 2. 1/2	2. 1/2	TRER 2. 1/2	2. 1/2
TRER 3	3	TRER 3	3
TRER 4	4	TRER 4	4

## CONEXÕES P/ RESERVATÓRIO FIXOS DE COMBUSTÍVEL



CÓDIGO	DESCRIÇÃO
BDC 4	BOCAL DE DESCARGA
TDC 4	TAMPÃO DO BOCAL DE DESCARGA

### Componentes da Tampa do Bocal de Descarga



CÓDIGO	DESCRIÇÃO
TRBD	TRAVA DA TAMPA DO BOCAL 4"
TRCBD	TRAVA COMPLETA DA TAMPA DO BOCAL 4"
AVT	ANEL DE VEDAÇÃO 4" PARA TAMPA BOCAL - DUREZA 50 SHORE A